



UNION EUROPÉENNE

FONDS EUROPÉEN AGRICOLE
POUR LE DÉVELOPPEMENT RURAL

Mesures agroenvironnementales et climatiques (MAEC) surfaciques

France métropolitaine hors Corse

Notice d'information du territoire

« Projet Multi Territorial Nord Pas-de-Calais - Enjeu Erosion »

Campagne 2024

Les mesures agroenvironnementales et climatiques (MAEC) constituent un des outils majeurs de l'architecture environnementale de la politique agricole commune (PAC) pour :

- Accompagner le changement de pratiques agricoles afin de répondre à des enjeux environnementaux identifiés à l'échelle des territoires ;
- Maintenir des pratiques favorables sources d'aménités environnementales là où il existe un risque de disparition ou d'évolution vers des pratiques moins vertueuses.

Les MAEC concourent ainsi pleinement à l'accompagnement des systèmes d'exploitation dans la voie de la performance économique, environnementale et sociale et dans leur projet de transition agro-écologique.

Cette notice présente l'ensemble des MAEC proposées sur le territoire « **EROSION Projet Multi Territorial Nord Pas de Calais** » au titre de la campagne PAC 2024. **Lisez cette notice attentivement avant de remplir votre demande d'engagement en MAEC.**

En complément, vous pouvez consulter la notice nationale d'information sur les MAEC et les aides à l'agriculture biologique pour la programmation PAC 2023-2027, disponible sous Télépac¹.

Les bénéficiaires de MAEC doivent respecter, comme pour les autres aides de la PAC, les exigences de la conditionnalité présentées et expliquées dans les différentes fiches conditionnalité qui sont à votre disposition sous Télépac.

¹ <https://www.telepac.agriculture.gouv.fr>

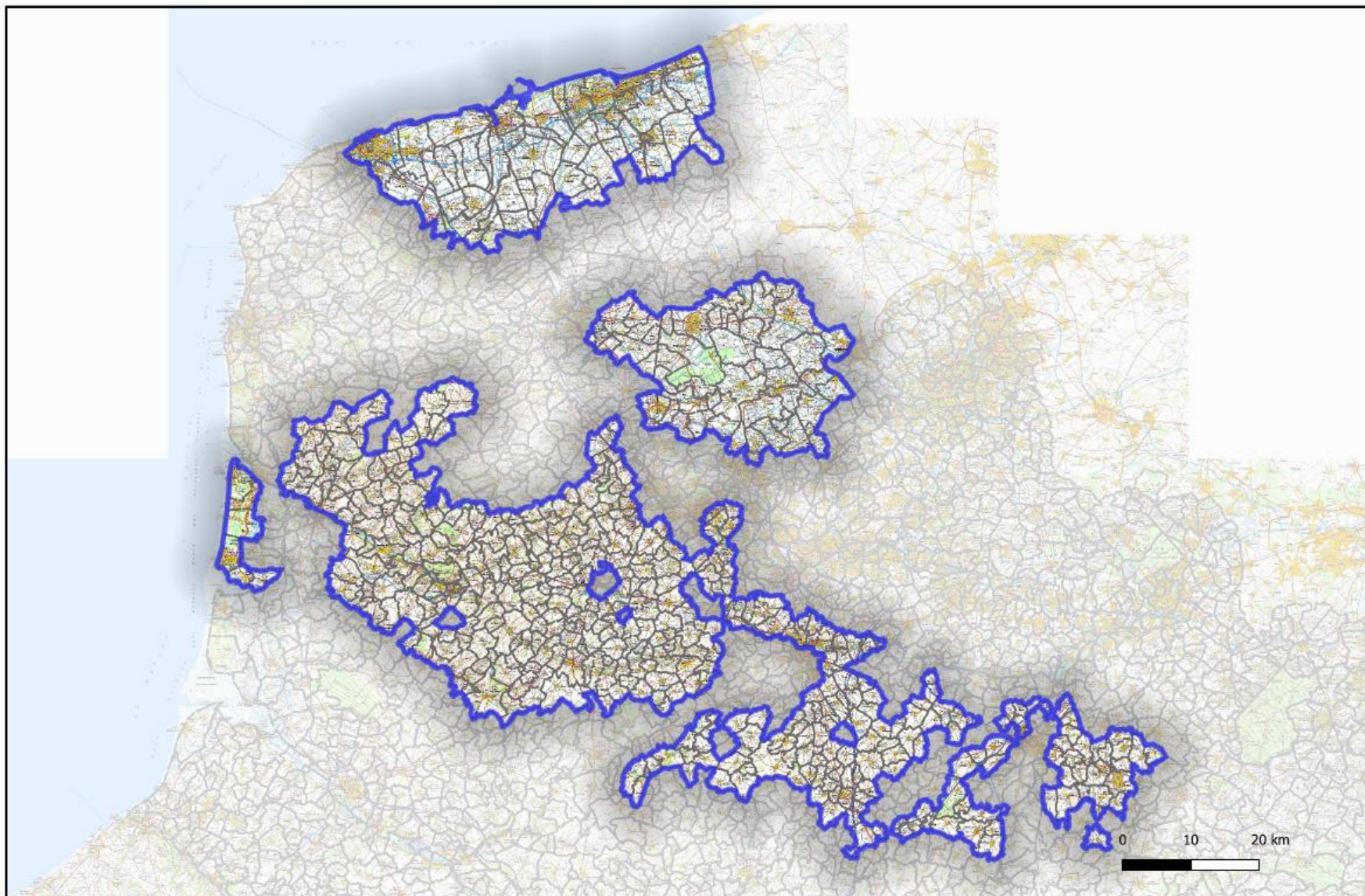
1 PÉRIMÈTRE DU TERRITOIRE « EROSION PROJET MULTI TERRITORIAL NORD PAS DE CALAIS » ET CONDITIONS D'ACCÈS AUX MAEC

Pour 2023 – 2024, les territoires suivants poursuivent cette collaboration :

- La Communauté de Communes des Hauts de Flandre (CCHF)
- La Communauté de Communes de Flandre Intérieure (CCFI)
- La Communauté de Communes Flandre Lys (CCFL)
- La Communauté d'Agglomération de Béthune-Bruay, Artois-Lys Romane (CABBALR)
- La Communauté d'Agglomération des 2 Baies en Montreuillois (CA2BM)
- La Communauté de Communes du Haut-Pays du Montreuillois (CCHPM)
- La Communauté de Communes des 7 Vallées (CC7V)
- La Communauté de Communes du Ternois (TernoisCom)
- Le territoire du SCOT de l'Arrageois (regroupant la Communauté Urbaine d'Arras, la Communauté de Communes des Campagnes de l'Artois et la Communauté de Communes du Sud-Artois)
- La Communauté de Communes Osartis-Marquion
- Le Syndicat Mixte du PETR du Pays du Cambrésis (regroupant la Communauté d'Agglomération de Cambrai, la Communauté d'Agglomération du Caudrésis-Catésis et la Communauté de Communes du Pays Solesmois)
- Le Calaisis (une partie des communes de la Communauté d'Agglomération du Calaisis, Communauté de Communes de la Région d'Audruicq et la Communauté de Communes Pays d'Opale).

De nouveaux territoires ont souhaité intégrer le zonage :

- La Communauté Urbaine de Dunkerque (CUD)
- Les communes de l'AAC des captages de Lens Liévin (Communauté d'Agglomération de Lens Liévin) (CALL)
- Les communes de l'AAC des captages de Férin (4 communes déjà présentes sur le PAEC 2015 – 2022) (Douaisis Agglo)
- La Communauté d'Agglomération du Pays de Saint Omer (communes hors PNR Caps et marais d'Opale) (CAPSO).



Sources : @IGN, opérateurs MAEC
Réalisation : DRAAF Hauts-de-France/SRISE

Les communes concernées sont les suivantes :

COMMUNES	CODE INSEE	COMMUNES	CODE INSEE
ABLAINEZELLE	62002	BEAULENCOURT	62093
ACHIET-LE-GRAND	62005	BEAURAINVILLE	62100
ACHIET-LE-PETIT	62006	BEAUVOIR-WAVANS	62881
ACQ	62007	BEAUVOIS	62101
AGNIERES	62012	BEAUVOIS-EN-CAMBRESIS	59063
AIX-EN-ERGNY	62017	BEHAGNIES	62103
AIX-EN-ISSART	62018	BERCK	62108
ALETTE	62021	BERGUENEUSE	62109
AMBRICOURT	62026	BERGUES	59067
AMBRINES	62027	BERLENCOURT-LE-CAUROY	62111
AMETTES	62029	BERLES-AU-BOIS	62112
ANNEUX	59010	BERLES-MONCHEL	62113
ANVIN	62036	BERMICOURT	62114
ANZIN-SAINT-AUBIN	62037	BERNIEULLES	62116
ARDRES	62038	BERTHEN	59073
ARMBOOTS-CAPPEL	59016	BETHENCOURT	59075
ATHIES	62042	BEUGNATRE	62121
ATTIN	62044	BEUSSENT	62123
AUBIN-SAINT-VAAST	62046	BEUTIN	62124
AUBROMETZ	62047	BEVILLERS	59081
AUCHY-AU-BOIS	62049	BEZINGHEM	62127
AUCHY-LES-HESDIN	62050	BIEFVILLERS-LES-BAPAUME	62129
AUDRUICQ	62057	BIERNE	59082
AUMERVAL	62058	BIHUCOURT	62131
AUXI-LE-CHATEAU	62060	BIMONT	62134
AVERDOINGT	62061	BLANGERVALL- BLANGERMONT	62137
AVESNES	62062	BLANGY-SUR-TERNOISE	62138
AVESNES-LE-COMTE	62063	BLARINGHEM	59084
AVESNES-LES-BAPAUME	62064	BLECOURT	59085
AVONDANCE	62066	BLINGEL	62142
AWOINGT	59039	BOESEGHEN	59087
AYETTE	62068	BOFFLES	62143
AZINCOURT	62069	BOIRY-BECQUERELLE	62144
BAILLEUL	59043	BOIRY-SAINT-RICTRUDE	62147
BAILLEUL-AUX- CORNAILLES	62070	BOIRY-SAINT-MARTIN	62146
BAILLEUL-LES-PERNES	62071	BOISLEUX-AU-MONT	62151
BAJUS	62077	BOISLEUX-SAINT-MARC	62152
BANCOURT	62079	BONNIERES	62154
BAPAUME	62080	BORRE	59091
BARALLE	62081	BOUBERS-LES-HESMOND	62157
BARLIN	62083	BOUBERS-SUR-CANCHE	62158
BARLY	62084	BOUIN-PLUMOISON	62861
BEAULENCOURT	62090	BOURBOURG	59094
BEAUDRICOURT	62091	BOURET-SUR-CANCHE	62163
BEAUFORT-BLAVINCOURT	62092	BOURS	62166

COMMUNES	CODE INSEE	COMMUNES	CODE INSEE
BOUSSIERES-EN-CAMBRESIS	59102	CONCHY-SUR-CANCHE	62234
BOYAVAL	62171	CONTES	62236
BOYELLES	62172	CONTEVILLE-EN-TERNOIS	62238
BRAY-DUNES	59107	CORMONT	62241
BREVILLERS	62175	COUDEKERQUE-BRANCHE	59155
BREXENT-ENOCQ	62176	COUIN	62242
BRIAS	62180	COULLEMONT	62243
BRIASTRE	59108	COULOGNE	62244
BRIMEUX	62177	COURCELLES-LE-COMTE	62248
BROUCKERQUE	59110	CRAYWICK	59159
BUCQUOY	62181	CREPY	62256
BUIRE-AU-BOIS	62182	CROISETTE	62258
BUIRE-LE-SEC	62183	CROISILLES	62259
BUISSY	62184	CROIX-EN-TERNOIS	62260
BULLECOURT	62185	CUCQ	62261
BUNEVILLE	62187	CUVILLERS	59167
BUS	62189	DENIER	62266
BUSNES	62190	DIEVAL	62269
CAESTRE	59120	DOUCHY-LES-AYETTE	62272
CAGNICOURT	62192	DOURIEZ	62275
CAGNONCLES	59121	DRINCHAM	59182
CALAIS	62193	DUNKERQUE	59183
CALONNE-SUR-LA-LYS	62195	EBBLINGHEM	59184
CAMBLIGNEUL	62198	ECLIMEUX	62282
CAMPAGNE-LES-BOULONNAIS	62202	ECOIVRES	62283
CAMPAGNE-LES-HESDIN	62204	ECOUST-SAINT-MEIN	62285
CAMPAGNE-LES-WARDRECQUES	62205	ECURIE	62290
CANETTEMONT	62208	ELINCOURT	59191
CANTAING-SUR-ESCAUT	59125	EMBRY	62293
CAPELLE-FERMONT	62211	ENQUIN-SUR-BAILLONS	62296
CAPELLE-LES-HESDIN	62212	EPS	62299
CAPPELLE-BROUCK	59130	EQUIRRE	62301
CAPPELLE-LA-GRANDE	59131	ERGNY	62302
CARNIERES	59132	ERIN	62303
CATTENIERES	59136	ERINGHEM	59200
CAUCOURT	62218	ERVILLERS	62306
CAUDRY	59139	ESNES	59209
CAULLERY	59140	ESSARS	62310
CAUMONT	62219	ESTAIRES	59212
CAUROI	59141	ESTOIRMEL	59213
CAVRON-SAINT-MARTIN	62220	ESTREE	62312
CHELERS	62221	ESTREE-CAUCHY	62314
CHERIENNES	62222	ESTREELLES	62315
CHERISY	62223	ESTREE-WAMIN	62316
CLENLEU	62227	ESWARS	59216

COMMUNES	CODE INSEE	COMMUNES	CODE INSEE
ETRUN	62320	GRAND-RULLECOURT	62385
FAMECHON	62322	GRAVELINES	59273
FAMPOUX	62323	GREVILLERS	62387
FAVREUIL	62326	GRIGNY	62388
FEUCHY	62331	GROFFLIERS	62390
FIEFS	62333	GUARBEQUE	62391
FILLIEVRES	62335	GUEMAPPE	62392
FLERS	62337	GUEMPS	62393
FLETRE	59237	GUIGNY	62395
FLEURBAIX	62338	GUINECOURT	62396
FLEURY	62339	GUISY	62398
FONCQUEVILLERS	62341	HAILLICOURT	62400
FONTAINE-AU-PIRE	59243	HAMELINCOURT	62406
FONTAINE-LES-BOULANS	62342	HAM-EN-ARTOIS	62407
FONTAINE-LES-CROISILLES	62343	HANNESCAMPES	62409
FONTAINE-LES-HERMANS	62344	HARAVESNES	62411
FONTAINE-L'ETALON	62345	HAUCOURT-EN-CAMBRESIS	59287
FONTAINE-NOTRE-DAME	59244	HAUTE-AVESNES	62415
FORTEL-EN-ARTOIS	62346	HAUTECLOQUE	62416
FOSSEUX	62347	HAUTEVILLE	62418
FOUFFLIN-RICAMETZ	62348	HAVERSKERQUE	59293
FRAMECOURT	62352	HAVRINCOURT	62421
FREMICOURT	62353	HAZEBROUCK	59295
FRESNICOURT-LE-DOLMEN	62356	HEBUTERNE	62422
FRESNOY	62357	HENINEL	62426
FRESSIN	62359	HENIN-SUR-COJEUL	62428
FREVENT	62361	HENU	62430
FREVILLERS	62362	HERICOURT	62433
FREVIN-CAPELLE	62363	HERLINCOURT	62435
GALAMETZ	62365	HERLIN-LE-SEC	62436
GAUCHIN-LEGAL	62366	HERMAVILLE	62438
GAUCHIN-VERLOINGT	62367	HERMIN	62441
GAUDIEMPRE	62368	HERNICOURT	62442
GENNES-IVERGNY	62370	HESDIN	62447
GHYVELDE	59260	HESMOND	62449
GIVENCHY-LE-NOBLE	62372	HESTRUS	62450
GOMIECOURT	62374	HEUCHIN	62451
GOMMECOURT	62375	HINGES	62454
GONNELIEU	59267	HOLQUE	59307
GOUY-EN-TERNOIS	62381	HOUCHIN	62456
GOUY-SAINT-ANDRE	62382	HOUVIN-HOUVIGNEUL	62459
GOUZEACOURT	59269	HOYMILLE	59319
GRAINCOURT-LES-AVRINCOURT	62384	HUBERSENT	62460
GRANDE-SYNTHÉ	59271	HUBY-SAINT-LEU	62461
GRAND-FORT-PHILIPPE	59272	HUCLIER	62462

COMMUNES	CODE INSEE	COMMUNES	CODE INSEE
HUCQUELIERS	62463	LOISON-SUR-CREQUOISE	62522
HUMBERCAMPS	62465	LONGVILLIERS	62527
HUMBERT	62466	LOOBERGHE	59358
HUMEROEUILLE	62467	LOON-PLAGE	59359
HUMIERES	62468	LORGIES	62529
INCOURT	62470	LYNDE	59366
INXENT	62472	MAGNICOURT-EN-COMTE	62536
ISBERGUES	62473	MAGNICOURT-SUR-CANCHE	62537
IVERGNY	62475	MAINTENAY	62538
IZEL-LES-HAMEAU	62477	MAISNIL	62539
KILLEM	59326	MAISNIL-LES-RUITZ	62540
LA CAUCHIE	62216	MAISONCELLE	62541
LA COMTE	62232	MAIZIERES	62542
LA COUTURE	62252	MANIN	62544
LA GORGUE	59268	MANINGHEM	62545
LA HERLIERE	62434	MARANT	62547
LA LOGE	62521	MARCK	62548
LA THIEULOYE	62813	MARCONNE	62549
LABROYE	62481	MARCONNELLE	62550
LAGNICOURT-MARCEL	62484	MARENLA	62551
LATTRE-SAINT-QUENTIN	62490	MARESQUEL-ECQUEMICOURT	62552
LAVENTIE	62491	MAREST	62553
LE DOULIEU	59180	MARESVILLE	62554
LE PARCQ	62647	MARLES-SUR-CANCHE	62556
LE PONCHEL	62665	MAROEUIL	62557
LE SOUICH	62802	MARQUAY	62558
LE TOUQUET-PARIS-PLAGE	62826	MARQUION	62559
LE TRANSLOY	62829	MERCATEL	62568
LEBIEZ	62492	MERLIMONT	62571
LECHELLE	62494	MERRIS	59399
LEFFRINCKOUCKE	59340	MERVILLE	59400
LES ATTAQUES	62043	METEREN	59401
LESDAIN	59341	METZ-EN-COUTURE	62572
LESPINOY	62501	MINGOVAL	62574
LESTREM	62502	MONCHEAUX-LES-FREVENT	62576
LIENCOURT	62507	MONCHEL-SUR-CANCHE	62577
LIGNEREUIL	62511	MONCHY-AU-BOIS	62579
LIGNY-EN-CAMBRESIS	59349	MONCHY-BRETON	62580
LIGNY-LES-AIRE	62512	MONCHY-CAYEUX	62581
LIGNY-SAINT-FLOCHEL	62514	MONT-BERNANCHON	62584
LIGNY-SUR-CANCHE	62513	MONTCAVREL	62585
LIGNY-THILLOY	62515	MONTIGNY-EN-CAMBRESIS	59413
LINGHEM	62517	MONT-SAINT-ELOI	62589
LINZEUX	62518	MONT-EN-TERNOIS	62590
LOCON	62520	MORBECQUE	59416

COMMUNES	CODE INSEE	COMMUNES	CODE INSEE
MORCHIES	62591	PRONVILLE	62671
MORVAL	62593	QUAEDYPRE	59478
MORY	62594	QUEANT	62673
MOURIEZ	62596	QUIEVY	59485
MOYENNEVILLE	62597	QUILEN	62682
MUNCQ-NIEURLET	62598	QUOEUX-HAUT-MAINIL	62683
NAVES	59422	RACQUINGHEM	62684
NEDON	62600	RAMECOURT	62686
NEDONCHEL	62601	RANSART	62689
NEUF-BERQUIN	59423	RAYE-SUR-AUTHIE	62690
NEULETTE	62605	REBREUVE-SUR-CANCHE	62694
NEUVE-CHAPELLE	62606	REBREUVIETTE	62695
NEUVILLE-AU-CORNET	62607	RECOURT	62697
NEUVILLE-BOURJONVAL	62608	RECQUES-SUR-COURSE	62698
NEUVILLE-SAINT-REMY	59428	RECQUES-SUR-HEM	62699
NEUVILLE-SOUS-MONTREUIL	62610	REGNAUVILLE	62700
NEUVILLE-VITASSE	62611	RELY	62701
NIELLES-LES-ARDRES	62614	RENESECURE	59497
NIEPPE	59431	RICHEBOURG	62706
NOEUX-LES-AUXI	62616	RIENCOURT-LES-BAPAUME	62708
NOREUIL	62619	RIENCOURT-LES-CAGNICOURT	62709
NORTKERQUE	62621	RIMBOVAL	62710
NOUVELLE-EGLISE	62623	ROBECQ	62713
NOYELLES-LES-HUMIERES	62625	ROCLINCOURT	62714
NOYELLETTES	62629	ROCQUIGNY	62715
NOYELLE-VION	62630	ROELLECOURT	62717
NUNCQ-HAUTCOTE	62631	ROEUX	62718
NEUF-EN-TERNOIS	62633	ROLLANCOURT	62719
OFFEKERQUE	62634	ROUGEFAY	62722
OFFIN	62635	ROYON	62725
ORVILLE	62640	RUITZ	62727
OSTREVILLE	62641	RUMILLY	62729
OURTON	62642	RUMINGHEM	62730
OYE-PLAGE	62645	RUYAULCOURT	62731
PARRENTY	62648	SACHIN	62732
PAS-EN-ARTOIS	62649	SAILLY-AU-BOIS	62733
PENIN	62651	SAILLY-LEZ-CAMBRAI	59521
PERNES	62652	SAILLY-SUR-LA-LYS	62736
PIERREMONT	62655	SAINS-LES-FRESSIN	62738
PITGAM	59463	SAINS-LES-MARQUION	62739
PLANQUES	62659	SAINS-LES-PERNES	62740
LOUVAIN	62660	SAINT-AMAND	62741
OLINCOTE	62662	SAINT-DENOEU	62745
RADELLES	59469	SAINT-AUSTREBERTHE	62743
RESSY	62669	SAINT-CATHERINE	62744

COMMUNES	CODE INSEE	COMMUNES	CODE INSEE
SAINTE-MARIE-KERQUE	62756	TILLY-CAPELLE	62818
SAINT-FLORIS	62747	TINCQUES	62820
SAINT-FOLQUIN	62748	TOLLENT	62822
SAINT-GEORGES	62749	TORCY	62823
SAINT-GEORGES-SUR-L'AA	59532	TORTEFONTAINE	62824
SAINT-HILAIRE-LEZ-CAMBRAI	59533	TRAMECOURT	62828
SAINT-JANS-CAPPEL	59535	TRESCAULT	62830
SAINT-LAURENT-BLANGY	62753	TROISVAUX	62831
SAINT-MARTIN-SUR-COJEUL	62761	TUBERSENT	62832
SAINT-MICHEL-SOUS-BOIS	62762	UXEM	59605
SAINT-NICOLAS	62764	VACQUERIE-LE-BOUCQ	62833
		VACQUERIETTE-ERQUIERES	62834
SAINT-OMER-CAPELLE	62766	VALHUON	62835
SAINT-PIERRE-BROUCK	59539	VAULX	62838
SAINT-REMY-AU-BOIS	62768	VAULX-VRAUCOURT	62839
SAINT-VENANT	62770	VIEIL-HESDIN	62850
SANCOURT	59552	VIEILLE-CHAPELLE	62851
SAPIGNIES	62776	VIEILLE-EGLISE	62852
SARS-LE-BOIS	62778	VIESLY	59614
SARTON	62779	VIEUX-BERQUIN	59615
SAUDEMONT	62782	VILLERS-CHATEL	62857
SAULCHOY	62783	VILLERS-GUISLAIN	59623
SEMPY	62787	VILLERS-LES-CAGNICOURT	62858
SERCUS	59568	VILLERS-L'HOPITAL	62859
SERICOURT	62791	VILLERS-PLOUICH	59625
SIBIVILLE	62795	VILLERS-SIR-SIMON	62860
SIRACOURT	62797	VITZ-SUR-AUTHIE	80810
SOCX	59570	WABEN	62866
SOMBRIN	62798	WAIL	62868
SOUASTRE	62800	WALLON-CAPPEL	59634
SPYCKER	59576	WAMBAIX	59635
STEENBECQUE	59578	WAMBERCOURT	62871
STEENE	59579	WAMIN	62872
STEENWERCK	59581	WANCOURT	62873
STRAZEELE	59582	WARDRECQUES	62875
SUS-SAINT-LEGER	62804	WARHEM	59641
TANGRY	62805	WARLUZEL	62879
TENEUR	62808		
TETEGHEM-COUDEKERQUE-VILLAGE	59588	WAVRANS-SUR-TERNOISE	62883
THIEMBRONNE	62812	WESTREHEM	62885
THIENNES	59590	WICQUINGHEM	62886
THIEVRES	62814	WILLEMAN	62890
THUN-SAINT-MARTIN	59595	WILLEN COURT	62891
TILLOY-LES-HERMAVILLE	62816	YTRES	62909
TILLOY-LES-MOFFLAINES	62817	ZOTEUX	62903
TILLOY-LEZ-CAMBRAI	59597	ZUTKERQUE	62906
		ZUYDCOOTE	59668

En ce qui concerne les mesures « systèmes », seules les exploitations dont au moins une parcelle se situe dans le territoire la première année d'engagement sont éligibles.

En ce qui concerne les mesures « localisées », une parcelle ou un élément est éligible à la MAEC dès lors qu'au moins une partie de la surface ou de l'élément est incluse dans le territoire la première année d'engagement

2 RÉSUMÉ DU DIAGNOSTIC AGROENVIRONNEMENTAL DU TERRITOIRE

L'érosion des sols peut avoir des conséquences multiples, à la fois sur les milieux naturels, sur les capacités agronomiques des sols ou sur les biens et les personnes. Les causes de l'érosion sont diverses et au-delà des caractéristiques du sol, des conditions météo et du relief, le phénomène dépend aussi du type d'occupation des sols et des pratiques culturales. La Chambre d'agriculture du Nord – Pas de Calais, le monde agricole et les différents partenaires des territoires œuvrent depuis des années à limiter ces phénomènes en travaillant sur ces deux derniers facteurs. Ainsi, de nombreux enjeux sont identifiés sur le territoire du Nord-Pas de Calais en lien avec l'érosion et le ruissellement.

L'érosion des sols peut impacter les milieux naturels et notamment, la qualité des cours d'eau et des zones humides. Elle peut aussi engendrer des conséquences sur l'habitabilité de ces milieux pour la biodiversité.

Elle peut également entraîner des préjudices agronomiques importants en provoquant des pertes de terre, de fertilisants et d'amendements au niveau des parcelles agricoles : la terre la plus fertile est alors entraînée vers l'aval des parcelles occasionnant des pertes de potentialités agronomiques. L'érosion des sols peut aussi endommager les cultures.

Enfin, l'érosion des sols peut être source de dégâts sur des biens publics et privés (routes, habitations, ...). Les eaux de ruissellement chargées en particules peuvent évoluer en « coulée de boue » pouvant occasionner de nombreux dommages aux infrastructures dont les coûts de réparation sont souvent conséquents.

Afin de réduire les risques sur un territoire, les actions doivent être menées à différents niveaux et doivent être cohérentes sur l'ensemble d'un bassin versant de l'amont vers l'aval. Le premier niveau d'intervention est celui de la parcelle. Il consiste à limiter les ruissellements par l'adaptation des pratiques culturales. Le second niveau d'intervention concerne la gestion « au fil de l'eau » afin de réduire les flux d'écoulement par des aménagements d'hydraulique douce. Le dernier niveau d'intervention concerne la mise en place d'ouvrages structurants à l'aval du bassin versant permettant de faire face à des épisodes pluvieux d'une intensité exceptionnelle.

Afin de réduire l'érosion du sol, des actions sont menées par les agriculteurs. Sur les conseils de la Chambre d'agriculture et des animateurs « érosion » des territoires, ils réalisent un travail sur leurs pratiques agronomiques notamment sur la couverture du sol, l'adaptation du travail du sol, les lieux d'implantation d'éléments paysagers, la concertation d'assolement, etc. Du côté de l'hydraulique douce, la Chambre d'agriculture en lien avec de nombreuses collectivités et associations aménagent le territoire, en y mettant en place haies, fascines, bandes enherbées, etc. Ces ouvrages d'hydraulique douce présents sur le territoire du Nord-Pas de Calais sont répertoriés dans une base de données nommée « RUISSOL ». Cette dernière permet de caractériser précisément chaque ouvrage. Au 21/03/2022 dans le Pas de Calais, ce sont 4 375 ouvrages (haies, fascines, bande enherbée, diguette végétale, etc.) qui sont présents sur le territoire. Dans le Nord, ce sont 303 ouvrages qui ont été répertoriés.

3 LISTE DES MAEC PROPOSÉES SUR LE TERRITOIRE

Deux types de mesures sont proposés :

- Des **mesures « systèmes »** pour lesquelles l'exploitant doit obligatoirement demander à engager au moins 90 % des surfaces éligibles à la MAEC de son exploitation ;
- Des **mesures localisées** qui peuvent être mises en œuvre sur certaines parcelles de l'exploitation et permettent de répondre à des enjeux plus spécifiques et localisés (biodiversité notamment).

Liste des MAEC proposées :

Type de couvert et/ou habitat visé	Enjeu environnemental visé ²	Code de la mesure	Type de mesure (système ou localisée)	Objectifs de la mesure	Montant	Financement
Terres arables	Enjeu Erosion	HF_NPCR_PHY4	Système	Préserver la qualité de l'eau par la réduction de la pollution par les pesticides	137 €/ha/an	80% FEADER +20%selon la localisation de la parcelle AESN ou AEAP (ou MASA selon crédits disponibles)
Terres arables		HF_NPCR_PHY6	Système		306 €/ha/an	
Terres arables		HF_NPCR_COV 4	Système	Préserver la qualité de l'eau par la combinaison de pratiques agronomiques : la réduction de la fertilisation et des IFT, couverture des sols	220 €/ha/an	
Terres arables		HF_NPCR_COV 6	Système		347 €/ha/an	
Terres arables		HF_NPCR_FER1	Système	Préserver la qualité de l'eau par la réduction de la pression en nitrates	105 €/ha/an	
Terres arables		HF_NPCR_FER2	Système		136 €/ha/an	

² À préciser si les mesures proposées sur le territoire concernent plusieurs enjeux.

Terres arables	Enjeu Erosion	HF_NPCR_SDC1	Système	Augmenter la fertilité des sols, diminuer l'érosion et la lixiviation des nitrates	104 €/ha/an	80% FEADER +20%selon la localisation de la parcelle AESN ou AEAP (ou MASA selon crédits disponibles)
Prairies permanentes		HF_NPCR_PRA3	Localisée	Préserver la durabilité et l'équilibre agro-écologique des prairies permanentes à flore diversifiée	72 €/ha/an	
Éléments ligneux		HF_NPCR_IAE1	Localisée	Assurer un entretien respectueux des IAE afin d'en assurer le renouvellement et la pérennité	800 €/ha/an	
Mares		HF_NPCR_IAE2	Localisée		62 €/mare/an	
Fossés		HF_NPCR_IAE3	Localisée		1,6 €/ml/an	
Terres arables, prairies permanentes		HF_NPCR_HBV1	Système	Viser l'autonomie alimentaire des élevages d'herbivores par la complémentarité des productions animales et végétales	121 €/ha/an	
		HF_NPCR_HBV2	Système		177 €/ha/an	
		HF_NPCR_HBV3	Système		233 €/ha/an	

Une notice spécifique à chacune de ces mesures, incluant le cahier des charges à respecter, est jointe à cette notice d'information du territoire « EROSION Projet Multi Territorial Nord Pas de Calais ».

4 MONTANTS D'ENGAGEMENT MINIMUM ET MAXIMUM

L'engagement dans une ou plusieurs MAEC de ce territoire est possible uniquement dans le cas où cet engagement représente, au total, un montant annuel supérieur ou égal à 300 euros. Si ce montant minimum n'est pas respecté lors de la demande d'engagement en première année, celle-ci sera irrecevable.

Par ailleurs, le montant de l'engagement est susceptible d'être plafonné selon les modalités d'intervention des différents financeurs. Les modalités de financement validées en CRAEC sont précisées dans l'arrêté préfectoral, joint aux notices.

5 CRITÈRES DE PRIORISATION DES DOSSIERS

Les critères de priorisation permettent de classer les demandes d'aide lorsque le nombre de demandeurs éligibles est supérieur aux capacités de financement. Dans ce cas, les dossiers sont engagés par ordre de priorité en fonction des critères définis.

Les critères de priorisation validés en CRAEC sont précisés dans l'arrêté préfectoral, joint aux notices.

6 COMMENT FAIRE LA DEMANDE D'ENGAGEMENT POUR UNE NOUVELLE MAEC ?

Pour vous engager dans une MAEC en 2024, vous devez obligatoirement déposer une demande d'aide avant le 15 mai 2024 lors de votre déclaration PAC dans Télépac :

- En cochant la case correspondant aux MAEC 2023-2027 à l'étape « Demande d'aides » ;
- En dessinant les éléments graphiques pour lesquels une aide est demandée (éléments surfaciques, linéaires ou ponctuels) à l'étape « RPG MAEC/BIO », selon les instructions figurant dans la notice explicative de la télédéclaration des MAEC³, en précisant le code de la mesure demandée ;
- *Le cas échéant, si une ou plusieurs mesures proposées sur le territoire reposent sur des surfaces cibles* : En cochant à l'étape « RPG » les surfaces cibles ;

Si une ou plusieurs mesures proposées sur le territoire présentent des exigences liées aux effectifs animaux (nombre d'UGB, chargement...) « HBV1 ; HBV2 ; HBV3 » vous devez également déclarer les effectifs animaux autres que bovins dans l'écran correspondant sur Télépac, afin que la DDT(M) soit en mesure de calculer le chargement ou les effectifs animaux de votre exploitation.

³ Disponible sur Telepac : <https://www.telepac.agriculture.gouv.fr>

7 CONTACTS

Pour toute information complémentaire, contacter la structure animatrice du territoire :

Chambre d'agriculture du Nord Pas de Calais

56 avenue Roger Salengro

62051 Saint Laurent Blangy

Marie-Catherine DESPREZ : marie-catherine.desprez@npdc.chambagri.fr Tél : 06.77.67.30.79